

# 脱炭素ビジネス成長支援プログラム

## 募集要項

参加の要件と各種支援について







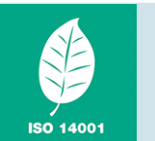

# 本プログラムにお申しただけの対象企業

福岡市内に本社・本店を有する中小企業で、以下の①～②のいずれかを満たす企業はお申しただけです。

## 選定要件

- ① 以下に示す環境ラベル・認証制度の中から一つ以上を有する、または別途選定基準の要件を満たす企業
- ② CO<sub>2</sub>排出削減に寄与する商品・サービスを有している企業

なお、企業選定にあたっては審査がございます。

①	環境ラベル			認証制度			別途選定基準	
マーク							環境配慮型事業所 優遇制度 「脱炭素の取組み」	カーボンニュートラルに関連する国・自治体の表彰制度へのエントリーや認証等取得
名称	SuMPO環境ラベルプログラム ※旧「エコリーフ」	エコマーク	FSC®認証制度 (森林認証制度)	エコアクション21	ISO14001	中小企業版Science Based Targets	・認定企業 ・認定に準ずる企業	(一例) ・資源循環技術・システム表彰 ・グッドライフアワード
運営者	(一社)サステナブル経営推進機構	(公財)日本環境協会	NPO法人森林管理協議会	(一財)持続性推進機構	(一財)日本品質保証機構	CDP・UNGC・WRI・WWFの共同運営	福岡市	国・地方自治体
概要	製品の環境情報をライフサイクルアセスメント手法を用いて定量的に表示、運営・管理するプログラム	商品類型毎に、資源採取～廃棄・リサイクルに至るライフサイクル全体の環境保全に資する商品を認定	適切な森林管理及びそうした森林資源で製品が作られているかどうかを審査する制度	ISO14001規格を参考とした中小企業に取り組みやすい環境経営システム	環境マネジメントシステムに関する国際規格	パリ協定と整合した企業のGHGガス排出削減目標を定めるフレームワーク	再エネの導入・利用やEV等の導入、ZEB事業所などの要件を満たす企業を認定するもの	カーボンニュートラルに資する取り組みにおいて、国または地方自治体が発行する表彰制度へのエントリー実績または認証等の取得

## 本プログラムの支援内容について（一覧）

### 貢献企業が指定して受けられる選択制支援メニュー

#### ○環境価値向上支援

貢献企業の製品・サービスのカーボンフットプリント（CFP）算定や算定結果を活用した環境価値向上を支援します。



#### ○人材確保・定着支援

貢献企業が採用活動に使える企業PR動画を福岡市内大学の学生が学生目線で制作します。



#### ○展示会出展支援

東京、大阪、福岡などの展示会への出展を支援します。



#### ○ビジネスマッチング

自治体への提案機会の提供や個社マッチングの実施など、商談機会を創出します。



### 貢献企業全てが受けられる共通支援メニュー

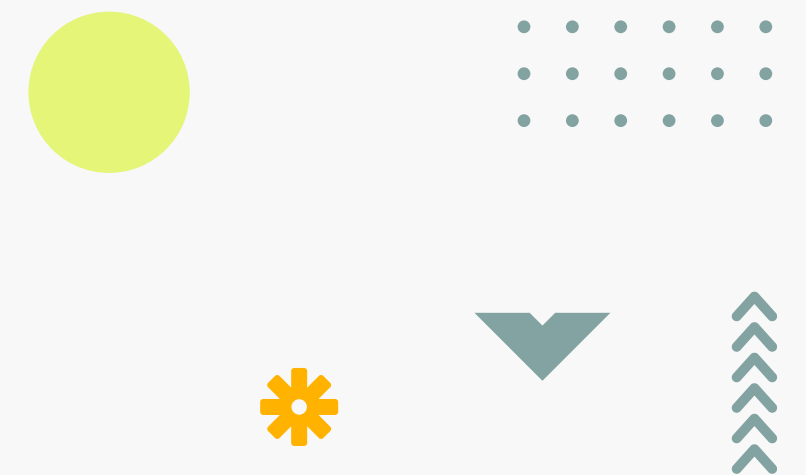
#### ○事例集への掲載

貢献企業の製品・サービスを取りまとめた事例集を発行します。PRにご活用ください。



#### ○各種販路拡大支援

各種イベントのご案内や相談対応等販路拡大に繋がる各種支援を用意しております。



## 選択制の支援メニュー①：CFP算定・環境価値向上支援（5社程度）

### 「CFP算定を通じた商品環境価値の見える化・活用支援」の実施

国際規格・国内ガイドラインに準拠したCFP（カーボンフットプリント）算定を実施、CO<sub>2</sub>排出量などの環境価値を“見える化”し、排出削減・営業・ブランド化等への活用を支援します。

#### 本支援のスケジュールイメージ

※本事業専用の福岡市Youtubeに貴社のPR動画を掲載します



■ は算定スケジュール（約3か月） ■ は算定結果活用支援に関するものです。上記スケジュールは実際の状況に応じて変動する可能性があります

#### ☑ 専門企業によるCFP算定支援

国際規格・国内ガイドラインに準拠したCFP算定を、専門企業と連携して実施します。算定費用については本事業による支援を予定しています。

#### ☑ 算定結果を活用した販路拡大・ブランド化等支援

算定結果を踏まえ、排出削減に向けた改善策の提案や営業資料への活用等、貴社製品のPRや差別化につながる活用方法を専門家とともに検討します。

#### ☑ 環境ラベル・環境価値活用等に関する情報提供

環境ラベル取得やJ-クレジット制度、非化石証書等の環境価値活用を検討する企業には、専門機関や関連制度等の紹介・情報提供を行います。

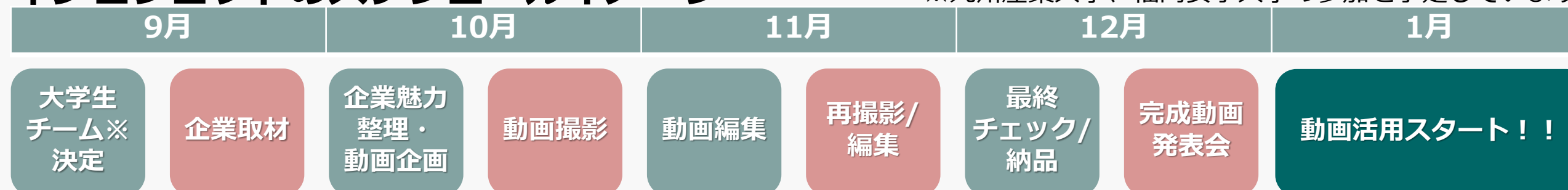
## 選択制の支援メニュー②：人材確保・定着支援（6社程度）

### 「学生共創型 企業魅力発信プロジェクト」の実施

学生企画による学生向け企業PR動画の制作・活用を通じ、脱炭素に関心の高い学生の人材確保・定着につなげます。

#### 本プロジェクトのスケジュールイメージ

※九州産業大学、福岡女子大学の参加を予定しています



■ のものは貢献企業にもご対応いただく予定のものです。また上記スケジュールは実際の状況に応じて変動する可能性があります

#### ☑福岡市内大学生が貴社を取材し、採用活動にも活用できるPR動画を制作！

学生チームが、プロの指導を受けながら取材・撮影・編集を行い、採用活動や企業PRに活用可能な動画として納品します。

#### ☑学生目線による貴社の魅力・強みの再発見

学生だからこそ気づく「働く魅力」「企業の強み」を整理・発信することで、採用ターゲットに響く訴求ポイントの明確化につなげます。

#### ☑学生との共同の取組による企業価値向上

学生との対話や共同制作を通じ、自社では気づきにくい魅力や改善点を発見し、採用・定着・企業PR・販路拡大等への活用につなげます。

# 選択制の支援メニュー③：展示会出展支援（5社程度）

①展示会出展をご希望された方は福岡市の集合ブースにご出展いただきます。

## ●出展可能な展示会について

以下の展示会からご希望の展示会を1つ選択いただけます。出展にあたっては一部自社負担がございます。

(いずれの展示会も、希望する企業が最低3社以上いることが出展条件となります)



福岡

福岡でのモノづくり総合展示会  
地元商圏へのPRをしたい企業に！

期間：令和8年10月14日(水)～16日(金)  
場所：マリンメッセ福岡A館・B館  
主催：日刊工業新聞社  
概要：九州最大級の規模を誇る産業総合展(42回目)。自動車、半導体をはじめ、DXや脱炭素化などに関わる製品や技術等を展示。  
(前回)出展 669社 来場者23,989名  
費用：ブース・装飾代=約43万円 (1小間)  
試算 (自社負担 13万円程度)



大阪

西日本最大のGX総合展示会  
関西地域の販路拡大を狙う企業に！

期間：令和8年11月18日(水)～20日(金)  
場所：インテックス大阪  
主催：RX Japan(同) 日本最大の展示会主催会社  
概要：西日本最大級のGX総合展で、脱炭素やサーキュラーエコノミーなど複数のテーマの展示会が同時開催。  
(前回)出展 170社 来場者14,393名  
費用：ブース・装飾代+HP掲載=90万円 (1小間)  
試算 (自社負担60万円程度+旅費)



東京

日本最大級のGX総合展示会  
御社の環境課題解決力を全国に発信！

期間：令和8年12月2日(水)～4日(金)  
場所：東京ビックサイト 東ホール  
主催：日本経済新聞社  
概要：複数のテーマで環境配慮型製品・サービスや環境関連技術を紹介する展示会。  
(前回)出展 450社 来場者59,873名  
費用：ブース・装飾代=64万円 (1小間)  
試算 (自社負担 34万円程度+旅費)

JAPAN IMPACT  
ECONOMY EXPO

※エコプロと同期間・同会場で開催

エコプロと同期間・同会場で開催  
出展料をおさえつつもしっかりとPR

期間：令和8年12月2日(水)～4日(金)  
場所：東京ビックサイト 東ホール  
主催：日本経済新聞社  
概要：環境、地域、社会とビジネスをつなぐスタートアップ等が出展。昨年はエコプロ企画展として開催。  
費用：ブース・装飾代=50万円 (1小間)  
試算 (自社負担 20万円程度+旅費)

## 選択制の支援メニュー④：マッチング支援（5社程度）



### 自治体向け「地域課題解決型脱炭素ソリューション説明会」にてプレゼン

福岡市近郊2自治体で、貢献企業の商品・サービスの提案を行う説明会を開催。単なる製品提案ではなく、自治体の課題解決に向けたソリューション提案を行うイベントとして開催します。



R7年度実施の様子

#### ☑地域課題ベースの提案テーマ設定からお手伝い

自治体ニーズを踏まえた提案テーマの設定（防災・省エネ・廃棄物・地域交通等の地域課題との接続）からお手伝いします。

#### ☑自治体の実証・モデル事業に向けた提案支援

地域実装に向けた実践的な提案内容のブラッシュアップと他自治体への横展開を見据えたモデル形成を支援します。

#### ☑自治体事業による信頼性向上と予算化提案

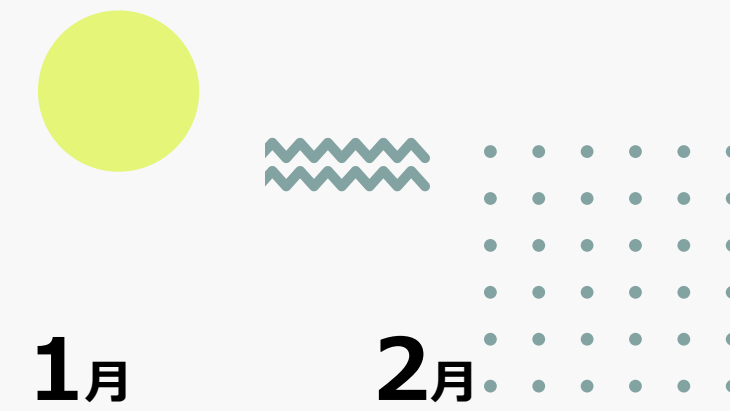
中小企業単独では面談が困難な自治体への提案機会を創出し、予算化に向けた提案を支援します。



#### 個社マッチング

自治体とのマッチング以外にも、貢献企業の個別ニーズに応じたマッチングも随時実施します。

# 企業公募と支援の年間スケジュール



6月

7月

8月

9月

10月

11月

12月

1月

2月

## 貢献企業公募

## キックオフ

## 主な支援の実施

## 取組事例 とりまとめ

## 成果報告会 取組の共有

福岡市内  
中小企業からの  
お申込

選択制支援は予定数  
到達時点で締切

取組ヒアリング  
(キックオフ面談)

決定通知書送付

事例集作成

### ①CFP算定・環境価値向上支援

CFP算定 (算定範囲整理→データ収集→算定)

算定データ活用検討/専門家派遣/動画撮影

### ②人材確保・定着支援

学生企画による企業PR動画の制作

動画  
発表会

### ③展示会出展支援

出展する展示会に向けて随時準備

モノづくりフェア  
(福岡)

サステナブル経営Week  
(大阪)

エコプロ/Japan Impact  
Economy Expo (東京)

### ④マッチング支援 (共通支援のものも合わせて図示)

自治体  
説明会

自治体  
説明会

随時個社マッチングをアレンジ

環境省  
マッチングイベント

ワンビル  
ピッチイベント

- ①対象製品整理・データ収集・算定結果を活用したPRや改善検討を実施
- ②学生との共同取組を通じ、企業魅力の再発見と採用PR動画を制作
- ③展示会出展に向けたPR資料作成・商談準備・出展支援を実施
- ④自治体・企業等とのマッチングや提案支援を通じ、新たな販路開拓を支援

貢献企業の取組  
事例取りまとめ

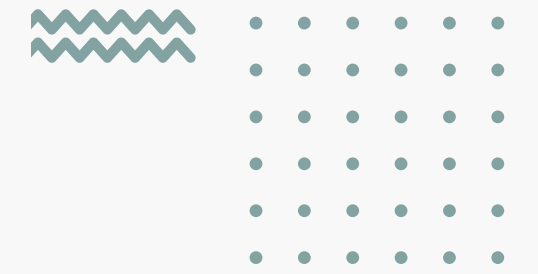
成果報告会にて  
取組事例を発表

要件を満たす  
企業を公募

貢献企業への  
支援内容決定



お申し込みをお待ちしております!!



## お問合せ（委託先事務局）



一般財団法人九州オープンイノベーションセンター  
九州環境エネルギー産業推進機構（K-RIP）



TEL：092-474-0042(K-RIP)      Mail:info@k-rip.gr.jp  
担当：嶋田

