



Nước

Kankyo Electronics Co., Ltd.



Xây dựng xã hội “an tâm” và “an toàn” bằng các sản phẩm đáng tin cậy

Địa chỉ liên hệ

2-17-1 Taguma, Sawara-ku, Fukuoka

Điện thoại/E-mail

+81-92-872-5152/info@kankyo-densi.com

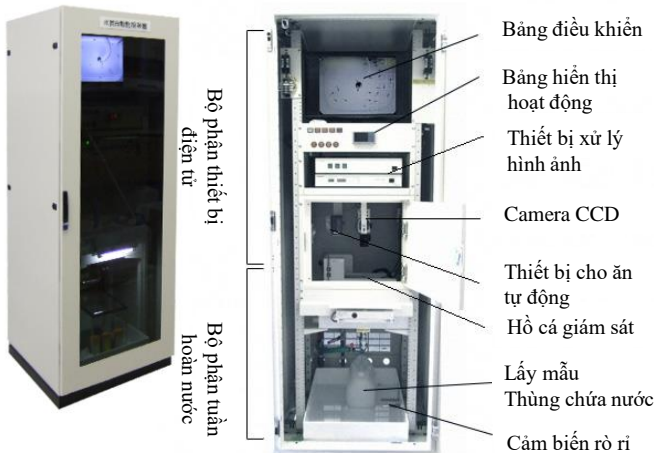
Công ty chúng tôi cung cấp thiết bị và giải pháp của mình cho các cục cấp nước trên khắp Nhật Bản, nhằm để đảm bảo sự an toàn của nguồn “nước” vốn rất quan trọng trong cuộc sống hằng ngày. Chúng tôi có thành tích cung cấp thiết bị giám sát an toàn nguồn nước số 1 Nhật Bản. Công nghệ của công ty chúng tôi sẽ giúp bạn yên tâm khi uống “nước”!

(Trưởng Phòng kinh doanh Yamamoto Junichi)



Takai Mizuki (trái), Yamamoto Junichi (giữa), Takagi Yusuke (phải)

Giám sát chất lượng nước tự động hoạt động liên tục nhờ cá Hime-daka và công nghệ phân tích hình ảnh tự động “Thử nghiệm sinh học trên cá Medaka”

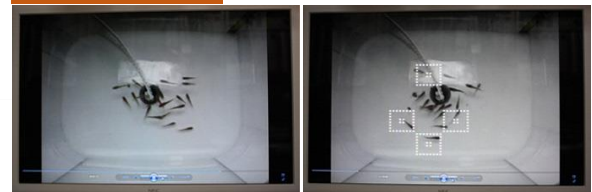


▲ Trang bị đầy đủ các chức năng cần thiết để có cấu tạo đơn giản với khả năng chống động đất và sét vượt trội.
Hệ thống có giá thành thấp, hiệu suất cao và cũng có thể bảo trì hằng ngày dễ dàng.

Khi bình thường



Khi có bất thường



▲ Khi có chất Xyanua tràn vào, cá Medaka sẽ ngừng bơi và bất động do bản năng phòng thủ đối với kẻ săn mồi, hệ thống sẽ phát hiện hành vi bất thường đó của cá và phát ra cảnh báo.

Hiệu quả

Thiết bị giám sát chất lượng nước tự động - “Thử nghiệm sinh học trên cá Medaka” là **thiết bị** sử dụng cá Hime-daka để **tự động giám sát chất lượng nước liên tục với cơ chế 24 tiếng/ngày**. Cho khoảng 1,5l nước chảy vào hồ trong 1 phút, vừa thực hiện phân tích hình ảnh về hành vi của khoảng 20 cá thể cá Hime-daka vừa giám sát chất lượng nước.

Hệ thống sẽ phát ra cảnh báo nếu có bất kỳ bất thường nào xảy ra như cá Hime-daka chuyển động chậm lại hoặc bị chết, v.v..., từ đó cho phép **phát hiện sớm khi nguồn nước bị ô nhiễm bởi các chất độc hại, v.v...**

Ứng dụng

Hệ thống này thường được lắp đặt trong các cơ sở cấp nước để cung cấp nguồn nước an toàn, nhưng cũng được sử dụng để giám sát nguồn nước lấy từ sông của các nhà máy sản xuất thực phẩm, đồ uống và nước thải từ các nhà máy xả ra sông.

Tại Nhật Bản, chỉ tính riêng các nhà máy lọc nước thì chúng tôi đã lắp đặt được khoảng 250 hệ thống. Chúng tôi đã đạt những kết quả thực tế trong việc phát hiện các trường hợp nước bị nhiễm thuốc trừ sâu trước đây, góp phần phát hiện sớm các bất thường.

Ưu điểm

● Thử nghiệm sinh học bằng cá Hime-daka

Thử nghiệm sinh học là phương pháp sử dụng sinh vật sống để phát hiện các chất độc hại, phương pháp này đã được thúc đẩy sử dụng ở Nhật Bản từ khoảng 20 năm trước với vai trò là biện pháp chống khủng bố sinh học.

Chúng tôi sử dụng cá Hime-daka trong thiết bị giám sát chất lượng nước của điện tử môi trường. Cá Hime-daka rất nhạy cảm với độc tính, ít biến đổi cá thể, và sinh thái của loài cá này đã được hiểu rõ về mặt khoa học, vì vậy đã được tổ chức OECD chỉ định làm loài cá được dùng để kiểm tra. Nhờ nguồn dữ liệu phong phú, bạn có thể nhận được kết quả có độ tin cậy cao.

● Công nghệ phân tích hình ảnh độc đáo

Cá Hime-daka trong bể được chụp ảnh bằng camera CCD và hình ảnh đó được thu lại trong thiết bị xử lý hình ảnh để phân tích. Cảnh báo sẽ được phát ra theo từng giai đoạn tùy vào tần suất hoạt động của cá Hime-daka được phân tích. Khi có bất thường về chất lượng nước, mẫu nước sẽ được lấy cùng thời điểm với khi cảnh báo phát ra.

Công nghệ phân tích hình ảnh này là một công nghệ độc đáo và có rất ít cảnh báo sai. Vì hệ thống vận hành tự động và hoạt động liên tục nên bạn có thể xây dựng hệ thống giám sát từ xa hoặc quản lý không cần giám sát, tiết kiệm nhân công.