

# **Dự án xúc tiến kinh tế tuần hoàn**

---

## **bằng cách “trực quan hóa” chất thải**

# Giới thiệu về Greener Co., Ltd

- ✓ Tư vấn về chất thải mà công ty thải bỏ
- ✓ Phát triển - Cung cấp hệ thống trực quan hóa chất thải

[Hoạt động sản xuất và thải bỏ là hai bánh xe]

Trung tâm của hoạt động  
doanh nghiệp  
**Hoạt động sản  
xuất**

[Hỗ trợ và Kiểm toán bởi các chuyên  
gia]

- Kiểm toán viên
- Luật sư
- Kế toán
- Chuyên viên pháp vụ bảo hiểm xã  
hội
- Tư vấn các lĩnh vực
- Chuyên gia các lĩnh vực

Vận hành đúng



Mục tiêu hướng đến  
**Quản trị doanh nghiệp**  
Gia tăng giá trị doanh nghiệp dài lâu

Những **thải bỏ**  
chắc chắn phát sinh

[Hỗ trợ và Kiểm toán bởi các chuyên gia]

**GREENER**

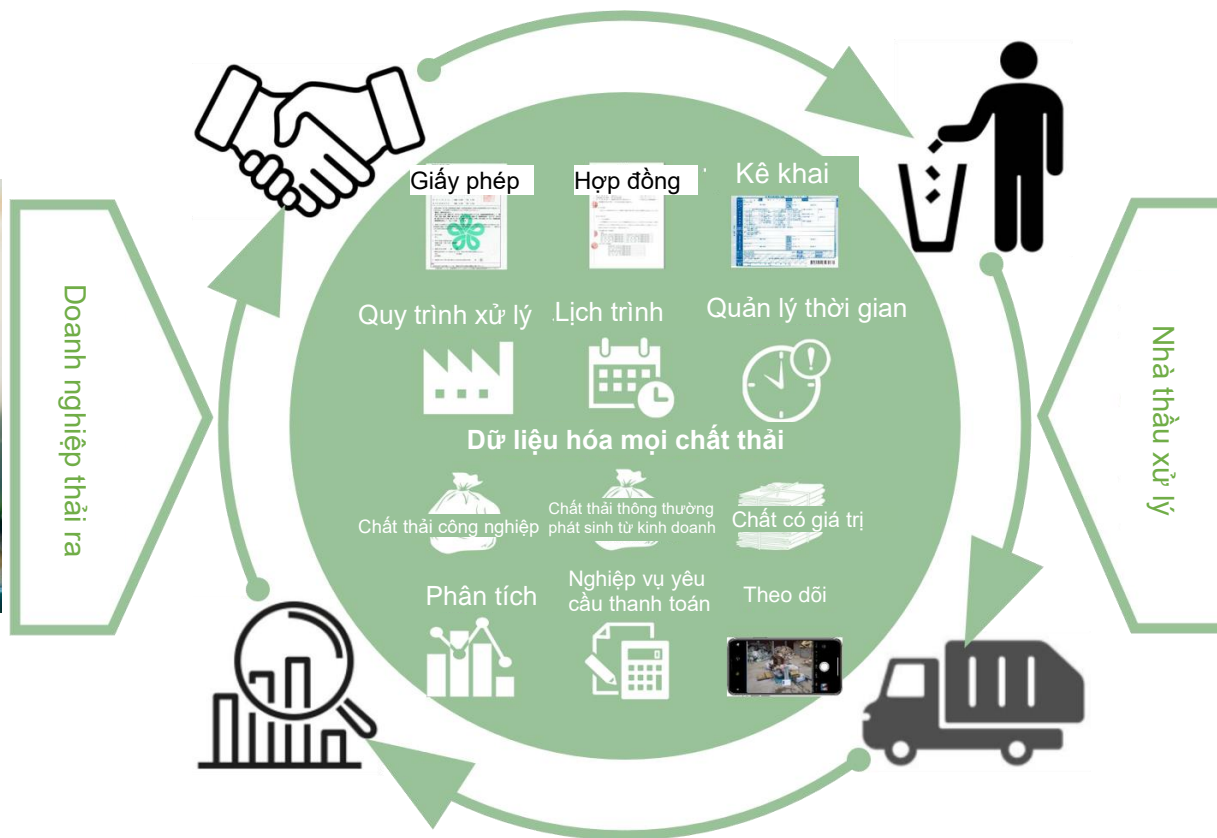
## ● Thông tin công ty Greener

- Giám đốc đại diện: Mine Shinya
- Địa chỉ trụ sở chính:  
3-2 Nakagawa-machi, Wakamatsu-ku, Kitakyushu-  
shi, Fukuoka-ken 808 - 0025  
TEL: (093) 771-8240 [info@greener.co.jp](mailto:info@greener.co.jp)
- Văn phòng kinh doanh:  
(Văn phòng Tokyo)  
4-35-12-A702 Kaminoge, Setagaya-ku, Tokyo 158-  
0093
- Thành lập: Năm 2010
- Số nhân viên: 30
- Ngân hàng giao dịch chính: Ngân hàng Nishi Nihon  
City, Ngân hàng Fukuoka

# Ecope là gì?

## Nền tảng DX kết nối doanh nghiệp thải ra và nhà thầu xử lý

~ Quản lý toàn diện quy trình trong xử lý chất thải ~



## Tuân thủ

- Hệ thống có chức năng kiểm tra hệ thống, nhận biết trong tất cả nghiệp vụ cần thiết để quản lý theo Luật xử lý chất thải.
- Đề xuất nhà thầu an tâm, an toàn bằng dữ liệu cơ sở nhà thầu phong phú
- Nhà thầu tải hình ảnh vận chuyển, xử lý và người dùng theo dõi bằng chức năng theo dõi

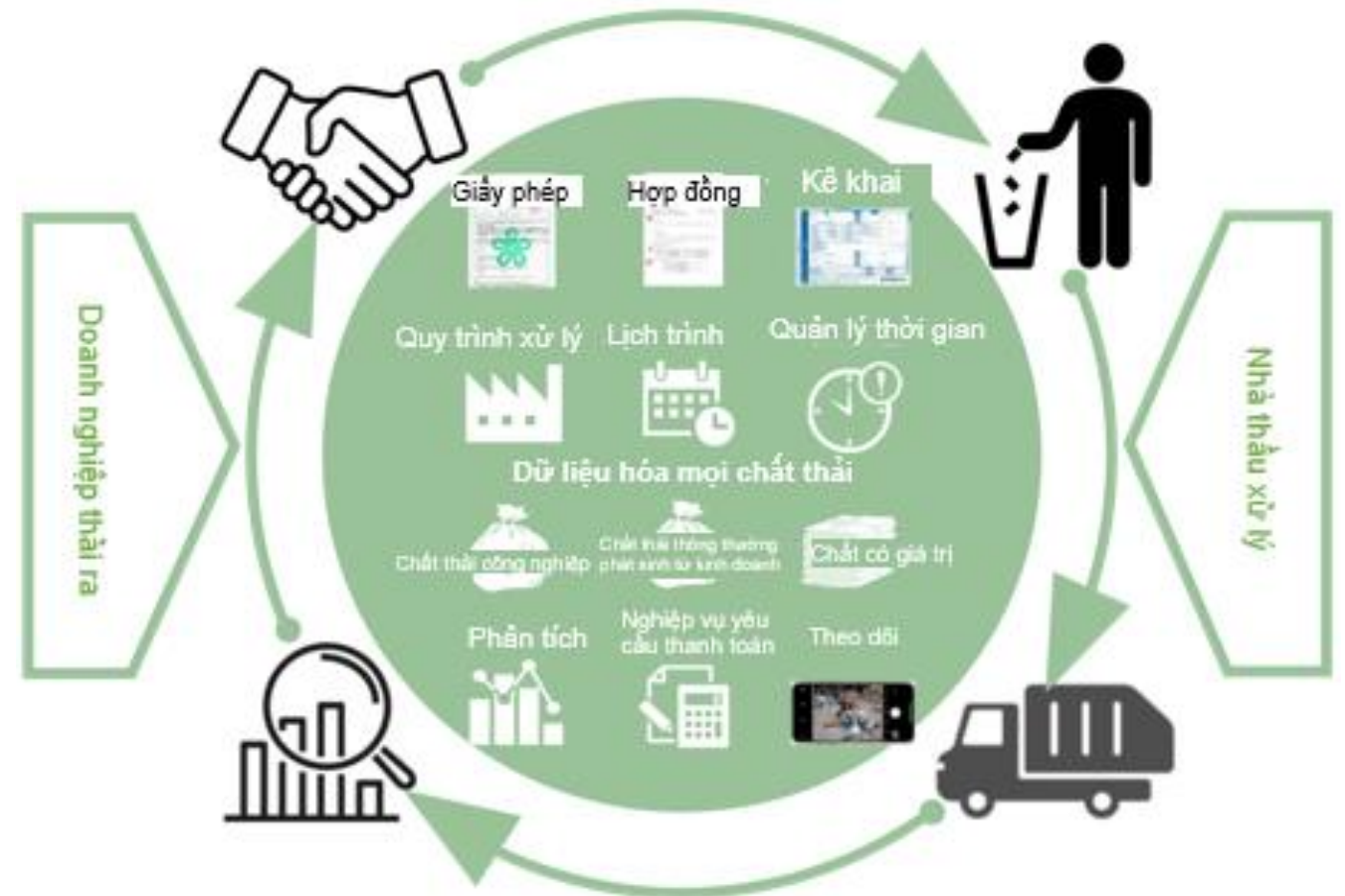
## Quản lý thống nhất / hiệu suất hóa nghiệp vụ xử lý chất thải

- Dữ liệu hóa bằng dịch vụ nhập cả kê khai bằng giấy. Quản lý thống nhất tất cả
- Có thể đáp ứng thống nhất hóa như chọn nhà thầu, ký kết hợp đồng v.v. ở các cơ sở
- Cơ sở mới cũng chọn, ký kết hợp đồng bằng dữ liệu cơ sở nhà thầu phong phú
- Thống nhất hóa nghiệp vụ Giảm gánh nặng nghiệp vụ của cơ sở

## Từ trực quan hóa, đóng góp cho việc điều chỉnh chi phí hợp lý, vấn đề môi trường / SDGs

- Dữ liệu hóa, phân tích cái gì phát sinh ở đâu, với mức độ nào
- Đề xuất thay đổi nhà thầu phù hợp, tài nguyên hóa bằng cách phân loại qua dịch vụ chuyên nghiệp đi kèm Thực hiện giảm chất thải và hợp lý hóa chi phí
- Đề xuất cả việc kết nối nhà thầu tái chế, làm phân hữu cơ phù hợp v.v.

# Điều Ecope có thể làm được



# Thành tích áp dụng thực tế

## Nhà sản xuất / Công ty buôn bán

- Nhà sản xuất / Công ty buôn bán máy OA
- Nhà sản xuất thực phẩm, nguyên liệu thực phẩm
- Nhà sản xuất / Công ty buôn bán thực phẩm chức năng
- Cho thuê máy xây dựng
- Nhà sản xuất vật liệu xây dựng
- Công trình thiết bị điện
- Nhà cung cấp máy bán hàng tự động
- Bán xe cũ

## Ngành vận tải

- Chuỗi bán hàng điện máy gia dụng
- Chuỗi bán hàng vốn đầu tư nước ngoài
- Cửa hàng đại hạ giá
- Siêu thị
- Chuỗi cửa hàng thuốc
- Chuỗi cửa hàng mắt kính
- Trung tâm mua sắm
- Cửa hàng bách hóa
- Chuỗi rau quả

## Ngành ăn uống

- Chuỗi ẩm thực
- Nhà hàng gia đình
- Chuỗi pizza
- Chuỗi mì ramen
- Chuỗi quán nhậu
- Chuỗi bán thức ăn
- Bếp trung tâm

## Ngành Vận tải hàng hóa

- Trung tâm Vận tải hàng hóa
- Nhà kho

## Bảo dưỡng tòa nhà

- Quản lý cơ sở vật chất
- Bảo dưỡng tòa nhà tổng hợp

## Khác

- Bệnh viện tổng hợp
- Cơ sở chăm sóc
- Đài phát thanh truyền hình
- Pháp nhân trường học (THCS, THPT, đại học)

Số doanh nghiệp: 253  
Số cơ sở: 3034

Tỉ lệ hủy hợp đồng: 0,008%

# GREENER

Greener Co., Ltd

## ■ Trụ sở chính

3-2 Nakagawa-machi, Wakamatsu-ku,  
Kitakyushu-shi, Fukuoka-ken 808 - 0025

Tel: (093) 771—8240

fax (093) 771—8241

## ■ Văn phòng Tokyo

4-35-12-A702 Kaminoge, Setagaya-ku, Tokyo 158-  
0093

Tel: (03) 6432—2867

fax (03) 6432—2868

[info@greener.co.jp](mailto:info@greener.co.jp)

## ■ Khái quát về hệ thống

Ecope

ASP quản lý chất thải , CO<sub>2</sub>, chi phí của  
doanh nghiệp (Dịch vụ ứng dụng sử dụng  
internet)

Bắt đầu dịch vụ

1/3/2011

Bảo mật thông tin cá nhân

Máy chủ chuyên dụng của công ty chúng  
tôi dùng cho “Ecope” được vận hành bằng  
máy chủ Integral (hosting chuyên dụng) bởi  
nhà thầu được công nhận “dấu hiệu quyền  
riêng tư (dấu P)”

Môi trường sử dụng

Internet: Băng thông rộng (Hikari, ADSL  
v.v.), OS: Windows 7 trở lên, Trình duyệt  
tiền cử: Google Chrome

Phát triển - Kinh doanh

Greener Co., Ltd