



MARUWA BIOCHEMICAL CO.,LTD



Trang web doanh nghiệp

Nhà sản xuất vật liệu nông nghiệp với lịch sử nửa thế kỷ sáng lập

Địa chỉ liên hệ
 2-5-2 Kanda Suda-cho, Chiyoda-ku, Tokyo (trụ sở chính)
 3-4-5 Tenjin, Chuo-ku, Fukuoka-shi Pietro Building
 (văn phòng kinh doanh Fukuoka)

Chúng tôi cải thiện môi trường nuôi trồng nông - thủy sản, đem lại vật liệu đóng góp cho nông nghiệp và nuôi thủy sản.



Phụ trách: Kato Michiya

Điện thoại/E-mail
 Trụ sở chính: 03 - 5296 - 2331 / m.katou@mbc-g.co.jp

(Phụ trách) Kato Michiya

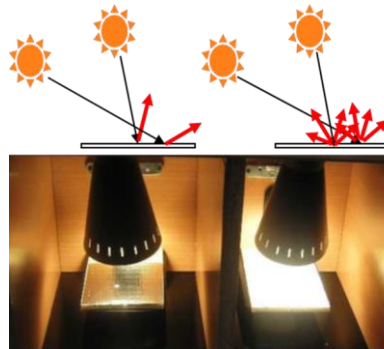
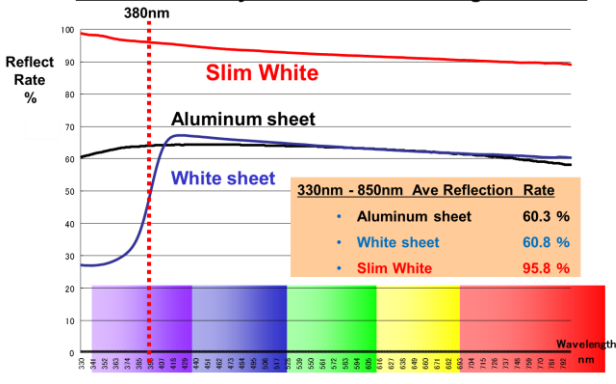
Cải thiện môi trường sản xuất bằng hiệu quả rào cản nhiệt cao và phản xạ phát tán

Tắm kiểm soát môi trường dùng trong nông nghiệp Slim White

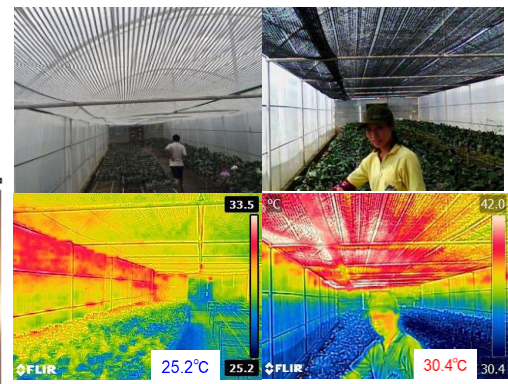
* Chỉ cung cấp cho Đông Nam Á / Không cung cấp ở Nhật Bản

Phản xạ phát tán 90% trở lên tất cả các khu vực của ánh sáng mặt trời

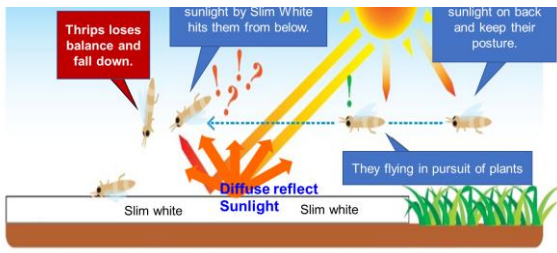
Difference in ray reflection rate among materials



Hiệu quả rào cản nhiệt cao



Giới hạn hoạt động của côn trùng bằng phản xạ phát tán



Aluminum sheet	Slim White	Slim White	Black net
Phủ tránh nóng của nhà kính Sáng sủa và mát mẻ	Phủ bề mặt đất giữ ẩm Quản lý nhiệt độ đất và phòng trừ côn trùng có hại	Phủ tránh nóng cho ao nuôi Quản lý nhiệt độ nước sáng sủa và mát mẻ	

Hiệu quả

Ưu điểm

Tính năng to lớn của Slim White là phản xạ phát tán trên 90% tất cả các bước sóng ánh sáng. Tỷ lệ phản xạ gấp 1,5 lần vật liệu khác.

Tấm nhôm chỉ có thể phản xạ ánh sáng theo 1 hướng như gương, còn Slim White phản xạ theo mọi hướng.

Do phản xạ cả bước sóng của khu vực nhiệt nên có hiệu quả rào cản nhiệt cao. Hạ nhiệt độ của nhà kính và nhiệt độ của đất vào mùa nóng, tạo môi trường sáng và mát.

Có tính năng phụ làm lạc hướng bay của côn trùng bằng phản xạ phát tán ánh sáng.

Ứng dụng

- ▶ Phủ tránh nóng của nhà kính
Cải thiện bên trong nhà kính thành môi trường sáng, mát.
- ▶ Phủ bề mặt đất giữ ẩm
Phòng tránh nhiệt độ đất tăng cao và ngăn chặn côn trùng bay đến do phản xạ phát tán.
- ▶ Phủ tránh nóng cho ao nuôi
Giúp duy trì độ sáng, phòng tránh nhiệt độ nước tăng cao.

Có thể canh tác trong mùa nóng

Bằng cách sử dụng phủ tránh nóng của nhà kính, giúp cải thiện bên trong nhà kính trở thành môi trường sáng, mát trong mùa nóng; bằng cách phủ bề mặt đất giữ ẩm sẽ giúp hạ nhiệt độ của đất trong mùa nóng, giảm nhẹ thiệt hại vì nóng lên rồ, tạo môi trường nuôi dưỡng kiện toàn cho cây trồng vốn khó canh tác trong mùa nóng.

Như một sự trợ giúp giảm lượng sử dụng thuốc trừ sâu

Bằng cách giảm thiệt hại của sức nóng, giúp giảm phát sinh rối loạn sinh trưởng, bệnh và giúp ngăn chặn côn trùng bay đến do phản xạ phát tán. Có thể đảm trách vai trò thực hiện IPM (phòng trừ toàn diện) đã giảm lượng sử dụng thuốc trừ sâu.

Sinh vật sinh trưởng kiện toàn không chịu thua sức nóng

Bằng cách giảm nhẹ sức nóng ở nơi ao nuôi thủy sản và chuồng nuôi, sinh vật đối tượng có thể sinh trưởng kiện toàn mà không chịu thua sức nóng.