

# 多分野に広がる環境エネルギー技術

平成  
30  
年度

## 第116回エコ塾



第116回エコ塾は「他分野に広がる環境エネルギー技術」をテーマに、関連企業2社の取り組みをご講演いただきます。また、K-RIP会員紹介コーナーでは2、3社によるお取り組みのご紹介を予定しております。企業・団体、行政、大学、学生等々たでも参加できます。懇親会にもぜひご参加ください。

日時

7月12日(木) 講演会 懇親会  
16時00分 18時00分 - 19時30分

会場

福岡合同庁舎本館1階 九経交流プラザ

<http://www.kyushu.meti.go.jp/aboutmeti/access.html>

福岡市博多区博多駅東2-11-1

懇親会：PRONTO 博多駅筑紫口店

参加費

懇親会二千円  
講演会無料

【主催】九州経済産業局、(一財)九州産業技術センター、九州環境エネルギー産業推進機構(K-RIP)

1. 16:10~16:40

### 太陽熱利用システムの最新導入事例

株式会社寺田鉄工所

代表取締役社長 寺田雅一 氏

太陽熱利用システムは、太陽光発電の3~4倍のエネルギー変換効率があり、従来の給湯補助としての利用ばかりでなく、建物のゼロエネルギー化(ZEB化)に太陽熱を利用するケースが増えつつあります。太陽熱とコジェネ排熱を組み合わせた冷暖房システムや太陽熱と地中熱を組み合わせた輻射冷暖房システムなどZEBの事例を紹介するとともにバイオマス熱+太陽熱による発電や熱音響冷凍機との組み合わせなど最新導入事例を紹介します。



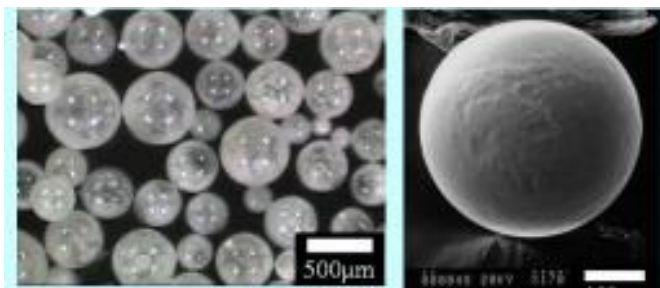
2. 16:40~17:10

### MCラボ社製マイクロカプセルの紹介

一般財団法人九州産業技術センター

株式会社MCラボ支援担当 正清善隆 氏

マイクロカプセルとはその中に芯物質と呼ばれる物質が封じ込められている、文字通りマイクロ(微小な)カプセル(容器)であり、ミクロンオーダーの大きさを持っております。芯物質はカプセル壁で保護されております。今回はマイクロカプセルとは「そもそも何なのか?」そして「何ができるのか?」をご紹介するとともに、環境負荷の少ない多様性マイクロカプセルを用いた、サッチ分解菌マイクロカプセルと株式会社MCラボの研究開発から事業化までの体制についてご紹介します。



K-RIP会員紹介コーナー 17:10~17:40 ※2、3社程度の予定

K-RIP会員による自己紹介コーナーです。テーマに関わらず事業概要等をご紹介いただいております。

### エコ塾について

環境・エネルギー分野に特化した異業種交流会

K-RIP及び九州経済産業局は、九州の環境・エネルギー産業の振興に取り組んでおります。エコ塾は人脈形成を目的として、新ビジネスの創出・マッチングにつながっております。月一回程度定期的に、九州各県で開催しております。



### 懇親会で人脈形成

エコ塾講演会の直後、懇親会を開催しております。当日のご登壇企業にもご参加頂いておりますので、ぜひ親睦を深めて頂き、ネットワークを構築ください。



懇親会乾杯前に参加者による1分間スピーチを実施しています。事前申込制ですのでお早めに!

### お問い合わせ

九州環境エネルギー産業推進機構

TEL. 092-474-0042

FAX. 092-472-6609

<https://k-rip.gr.jp/>

担当：杉田



お申込みはウラ面へ

# 第116回エコ塾 申込書

参加お申し込みは  
ホームページから！  
(k-rip.gr.jp)

## お申し込み方法 事前申込締切 7月11日(水)

WEBからのお申込み：下記ページより必要事項をご入力の上、お申込みください

<https://k-rip.gr.jp/event/eco116/>

複数者お申込みの場合は、各個人でお申込み頂くか、連絡備考欄に人数分の役職・氏名等をご記入ください  
K-RIPウェブサイトからもお申込みのご案内がございます。【K-RIPウェブサイト】<https://k-rip.gr.jp/>

FAXでのお申込み：本申込書下記にご記入の上、FAX：092（472）6609 までお送り下さい

## お問い合わせ先

九州環境エネルギー産業推進機構（K-RIP） 担当：杉迫

【TEL】092 - 474 - 0042 【FAX】092 - 472 - 6609 【URL】<https://k-rip.gr.jp/>

会社名		会員	<input type="checkbox"/> K-RIP会員 K-RIP会員はチェックをお願いします
連絡先	TEL	事業分野	

参加者	所属・役職	お名前	E-mail	参加：○	不参加：×
				講演会	懇親会

1分間スピーチ (懇親会乾杯前実施)	懇親会参加者を対象に1分間スピーチを受け付けております。 貴社の事業・会社紹介にご活用ください（事前申込制／先着順数名）	スピーチ内容
	<input type="checkbox"/> スピーチを希望する	内容を右欄にご記入下さい

### 個人情報の取り扱いについて

ご記入内容は、参加者とのビジネスマッチング・ご連絡に利用いたします。当事務局から第三者に提供することはありません。発表等にトラブルが発生いたしましても主催者は一切の責任を負いかねますので予めご了承下さい。懇親会へ参加される方は受付にて会費を徴収させていただきます。懇親会参加者の企業名等は歓談を円滑に進めるため懇親会会場に掲示することがあります。

## 交通アクセス

### 【講演会会場】

福岡合同庁舎本館1階 九経交流プラザ  
博多区博多駅東2-11-1 JR博多駅筑紫口より徒歩10分  
<http://www.kyushu.meti.go.jp/aboutmeti/access.html>

### 【懇親会会場】

PRONTO 博多駅筑紫口店  
博多区博多駅東1-13-1 JR博多駅筑紫口より 徒歩5分  
<https://www.pronto.co.jp/shop/detail?shopid=0924323858Z>

※立食形式、酒類有り

懇親会参加者はお車のご利用をお控えください

